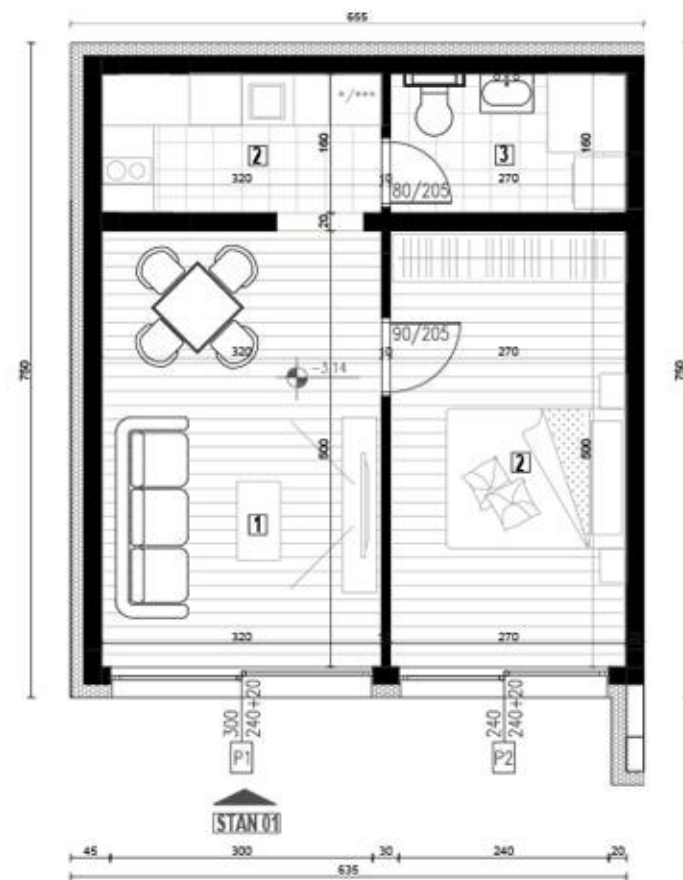
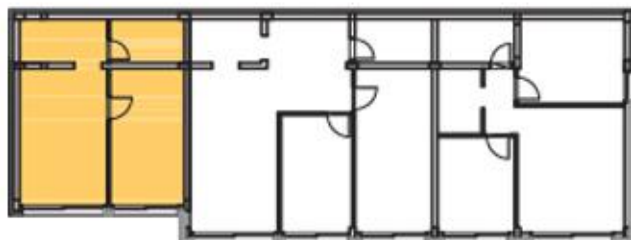




POZICIJA U STAMBENOJ JEDINICI:



## NISKO PRIZEMLJE

R.br.	Naziv prostorije	P (m <sup>2</sup> )	Obrada poda
1.	Dnevni boravak sa trp.	16,00	višeslojni parket
2.	Kuhinja	5,32	ker. pločice
3.	Soba	13,50	višeslojni parket
4.	Kupatilo	4,32	ker. pločice
<b>UKUPNO</b>		<b>39,14m<sup>2</sup> - 3% = 37,97m<sup>2</sup></b>	