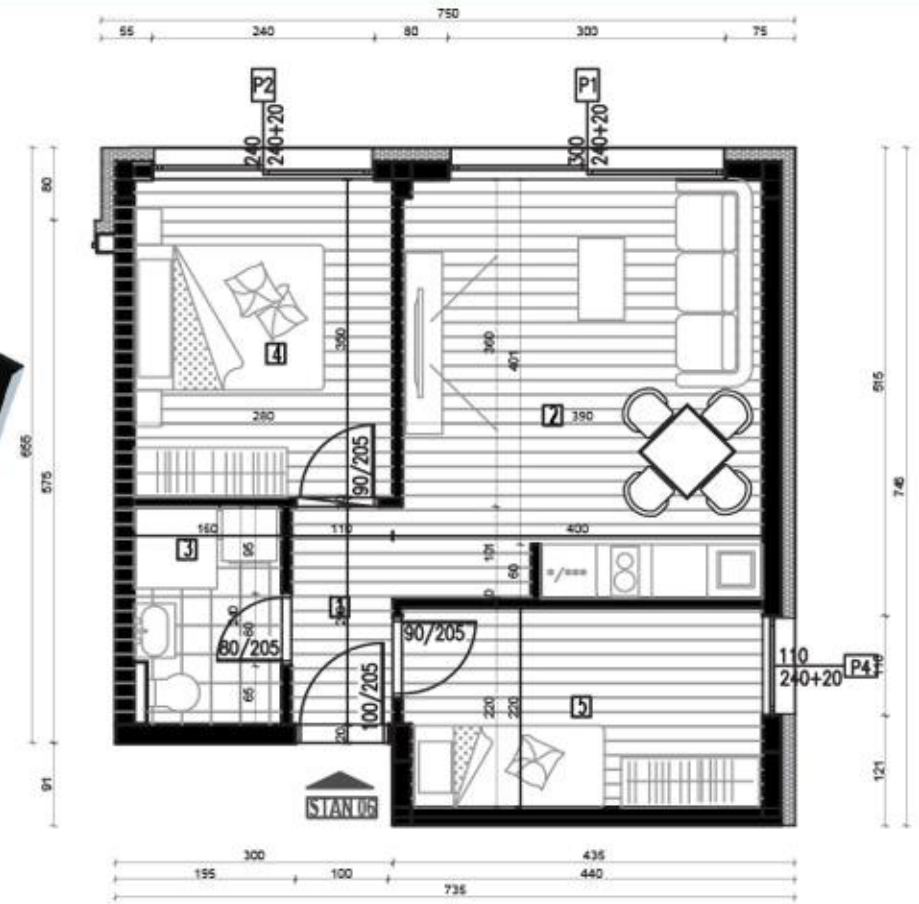
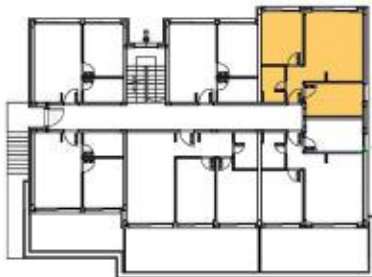




APARTMAN 06 | PRIZEMLJE | 41,47m²



POZICIJA U STAMBENOJ JEDINICI:



PRIZEMLJE

R.br.	Naziv prostorije	P (m ²)	Obrada poda
1.	Hodnik	2,64	višeslojni parket
2.	Dn. bor. sa kuh. i trpez.	18,00	k.pl./višeslojni parket
3.	Kupatilo	3,82	ker. pločice
4.	Soba	9,80	višeslojni parket
5.	Soba	8,49	višeslojni parket
UKUPNO		42,75 m² - 3% = 41,47 m²	