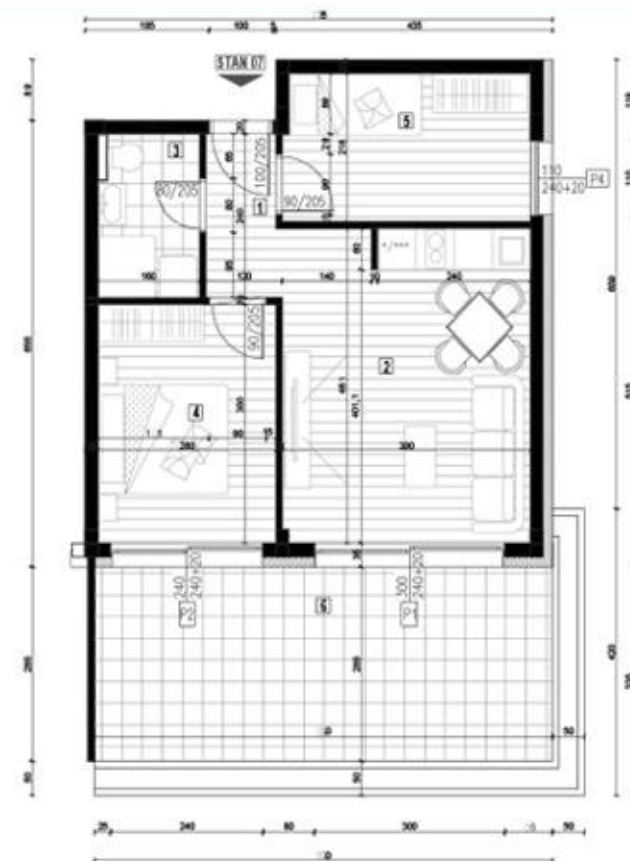




APARTMAN 07 | PRIZEMLJE | 61,29m²



POZICIJA U STAMBENOJ JEDINICI:



PRIZEMLJE

R.br.	Naziv prostorije	P (m ²)	Obrada poda
1.	Hodnik	2,64	višeslojni parket
2.	Dn. bor.sa kuh.i trpez.	18,00	k.pl./višeslojni parket
3.	Kupatilo	3,82	ker. pločice
4.	Soba	9,80	višeslojni parket
5.	Soba	8,41	višeslojni parket
6.	Terasa	20,52	ker. pločice
UKUPNO		63,19 m² - 3% = 61,29 m²	