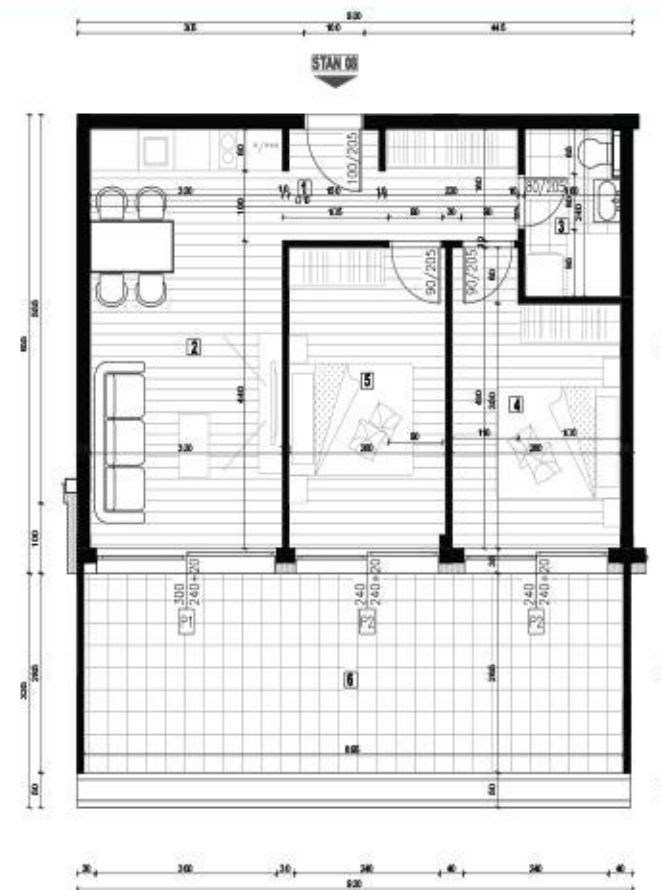
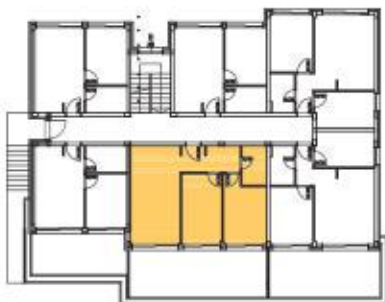




# APARTMAN 08 | PRIZEMLJE | 74,20m<sup>2</sup>



POZICIJA U STAMBENOJ JEDINICI:



## PRIZEMLJE

R.br.	Naziv prostorije	P (m <sup>2</sup> )	Obrada poda
1.	Hodnik sa garderobom	6,11	višeslojni parket
2.	Dn. bor.sa kuh. i trpez.	19,20	k.pl./višeslojni parket
3.	Kupatilo	3,84	ker. pločice
4.	Soba	10,68	višeslojni parket
5.	Soba	11,16	višeslojni parket
6.	Terasa	25,51	ker. pločice
<b>UKUPNO</b>		<b>76,50m<sup>2</sup> - 3% = 74,20m<sup>2</sup></b>	