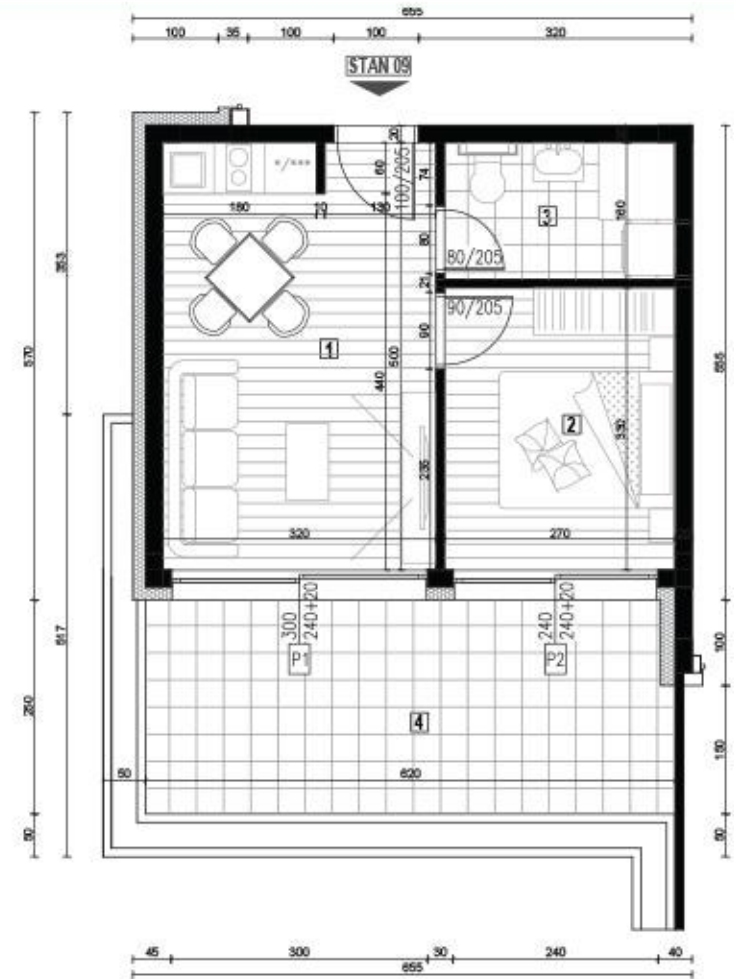




# APARTMAN 09 | PRIZEMLJE | 44,31m<sup>2</sup>



## POZICIJA U STAMBENOJ JEDINICI:



## PRIZEMLJE

R.br.	Naziv prostorije	P (m <sup>2</sup> )	Obrada poda
1.	Dn.boravak sa kuh.i trp.	16,58	k.pl./višeslojni parket
2.	Soba	9,45	višeslojni parket
3.	Kupatilo	4,32	ker. pločice
4.	Terasa	15,33	ker. pločice
<b>UKUPNO</b>		<b>45,68 m<sup>2</sup> - 3% = 44,31 m<sup>2</sup></b>	