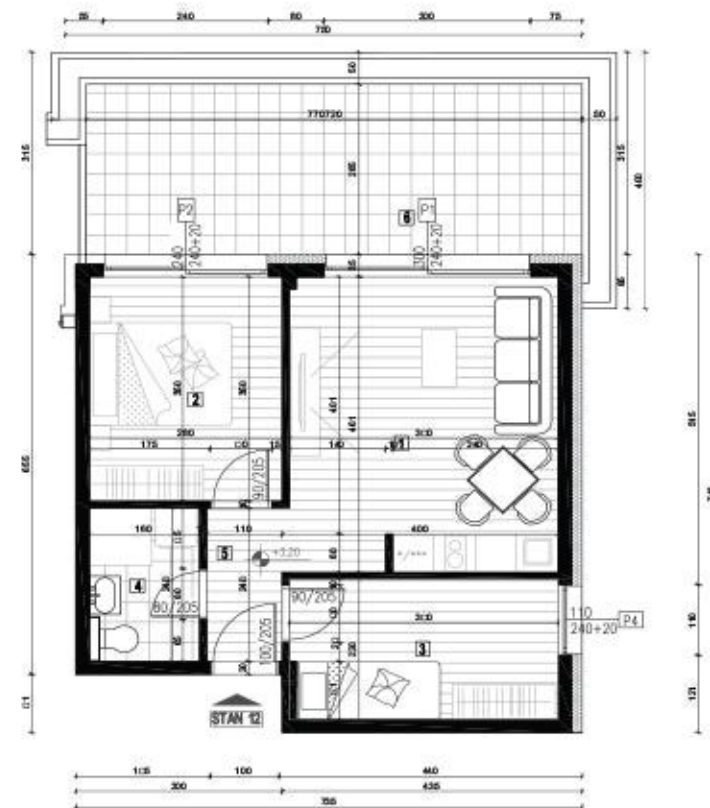




APARTMAN 12 | PRVI SPRAT | 59,98m²



POZICIJA U STAMBENOJ JEDINICI:



PRVI SPRAT

R.br.	Naziv prostorije	P (m ²)	Obrada poda
1.	Hodnik	2,64	višeslojni parket
2.	Dn.bor.sa kuh.i trpez.	18,00	k.pl./višeslojni parket
3.	Kupatilo	3,82	ker. pločice
4.	Soba	9,80	višeslojni parket
5.	Soba	8,49	višeslojni parket
6.	Terasa	19,08	ker. pločice
UKUPNO		61,83 m² - 3% = 59,98 m²	