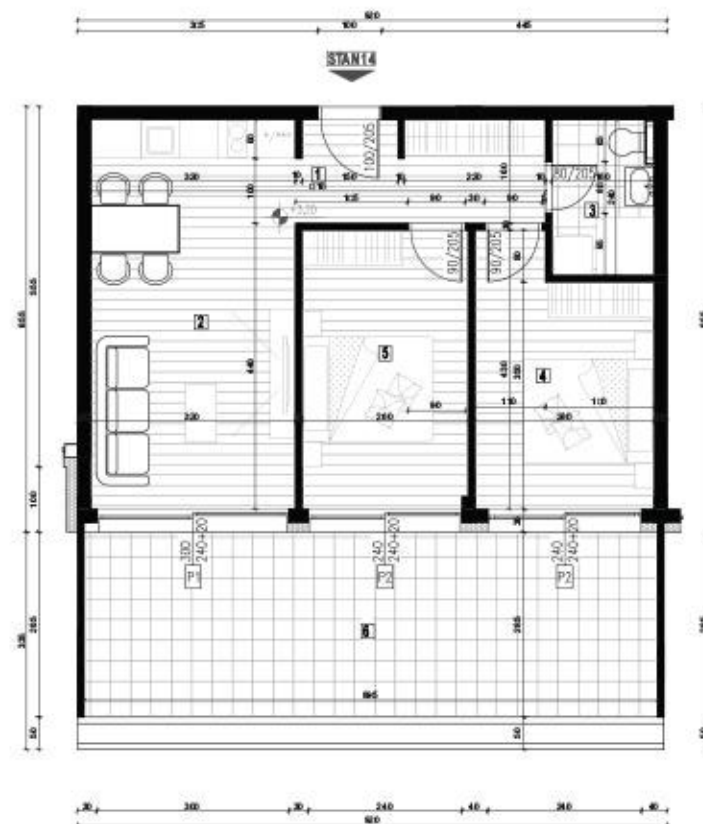




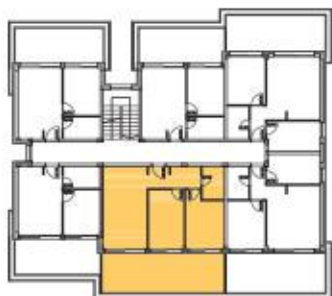
# APARTMAN 14

# PRVI SPRAT

# 74,20m<sup>2</sup>



POZICIJA U STAMBENOJ JEDINICI:



## PRVI SPRAT

| R.br.         | Naziv prostorije        | P (m <sup>2</sup> )                                 | Obrada poda             |
|---------------|-------------------------|-----------------------------------------------------|-------------------------|
| 1.            | Hodnik sa garderobom    | 6,11                                                | višeslojni parket       |
| 2.            | Dn.bor. sa kuh.i trpez. | 19,20                                               | k.pl./višeslojni parket |
| 3.            | Kupatilo                | 3,84                                                | ker. pločice            |
| 4.            | Soba                    | 10,68                                               | višeslojni parket       |
| 5.            | Soba                    | 11,16                                               | višeslojni parket       |
| 6.            | Terasa                  | 25,51                                               | ker. pločice            |
| <b>UKUPNO</b> |                         | <b>76,50m<sup>2</sup> - 3% = 74,20m<sup>2</sup></b> |                         |