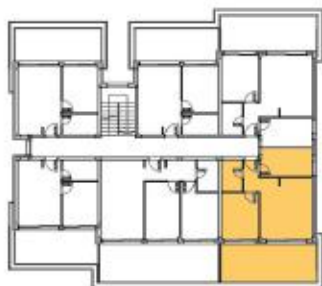


POZICIJA U STAMBENOJ JEDINICI:



DRUGI SPRAT

| R.br. | Naziv prostorije | P (m ²) | Obrada poda |
|---------------|---------------------------|---|-------------------------|
| 1. | Hodnik | 2,64 | višeslojni parket |
| 2. | Dn. bor. sa kuh. i trpez. | 18,00 | k.pl./višeslojni parket |
| 3. | Kupatilo | 3,82 | ker. pločice |
| 4. | Soba | 9,80 | višeslojni parket |
| 5. | Soba | 8,41 | višeslojni parket |
| 6. | Terasa | 20,52 | ker. pločice |
| UKUPNO | | 63,19 m² - 3% = 61,29 m² | |